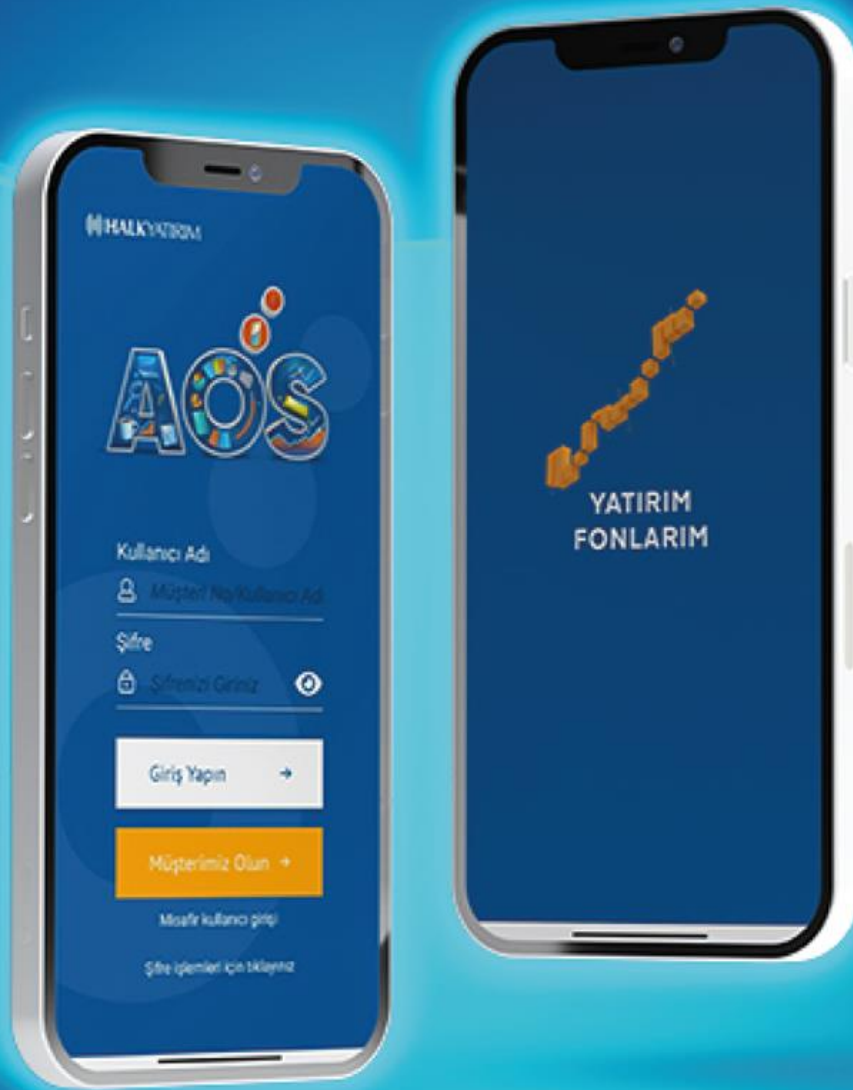


YATIRIM FONLARI HAFTALIK BÜLTENİ

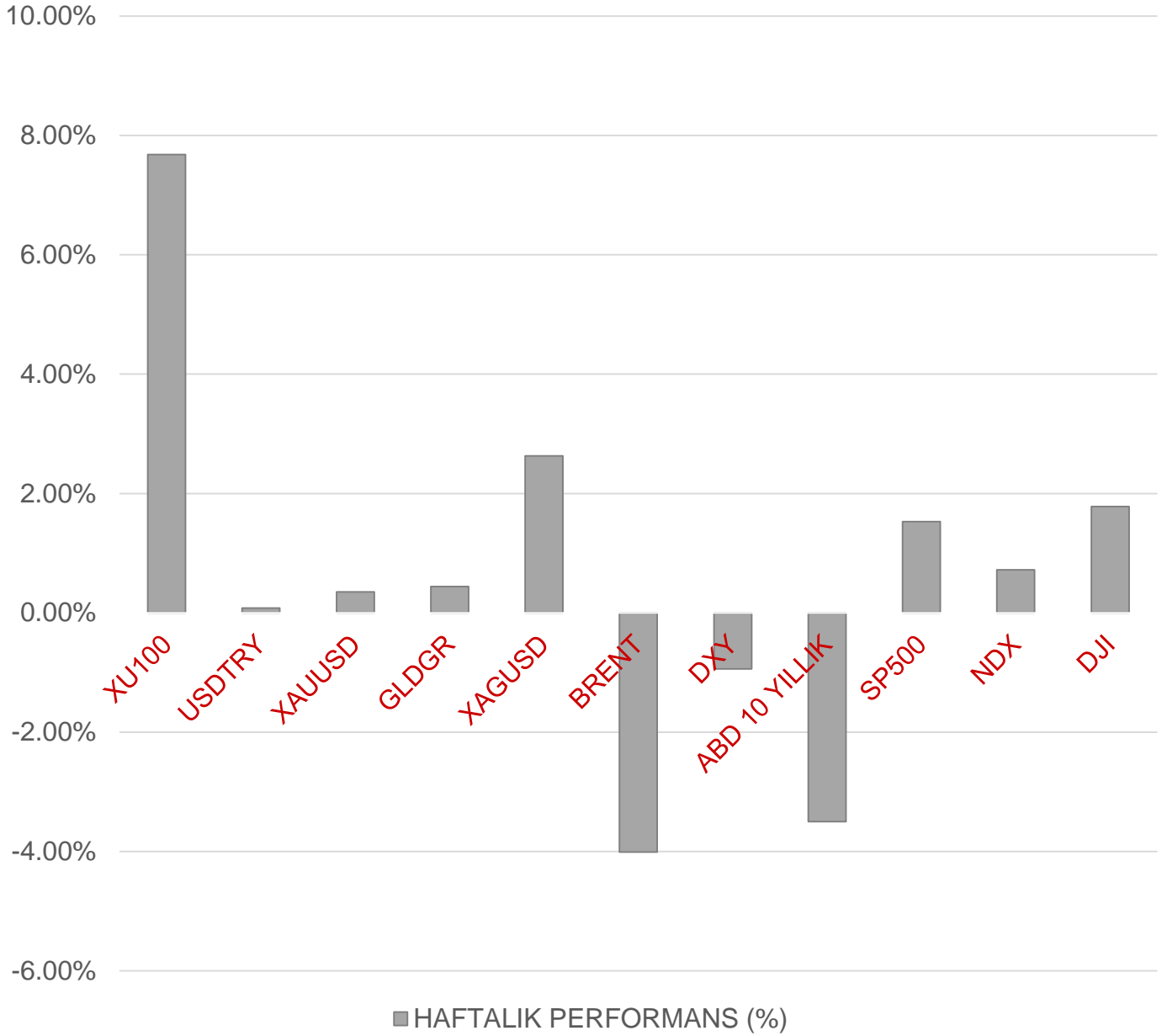


 **HALKYATIRIM**

halkyatirim.com.tr | 444 42 55

➤ *Geçtiğimiz hafta piyasadaki gelişmeler;*

HAFTALIK PERFORMANS (%)



➤ FON TANIYALIM

İstanbul Portföy Üçüncü Hisse Senedi Fonu (Hisse Senedi Yoğun Fon)

Yatırım Amacı ve Politikası

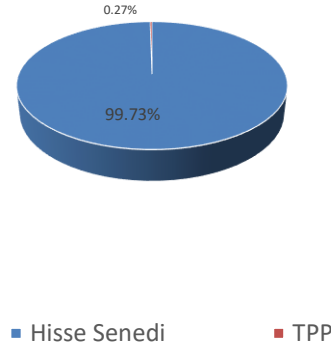
Fon hisse senedi şemsiye fona bağlı olup, Fon toplam değerinin en az %80'i devamlı olarak yurtiçi ihraççı paylarından oluşur. Yatırım yapılacak sermaye piyasası araçlarının seçiminde, risk/getiri değerlendirmeleri sonucunda belirlenenler ve nakde dönüşümü kolay olanlar tercih edilir. Fon portföy sınırlamaları itibariyle Tebliğ'in 6. maddesi çerçevesinde Hisse Senedi Şemsiye Fon'a bağlı "Hisse Senedi Yoğun Fon" niteliğinde olup; Fon portföy değerinin en az %80'i devamlı olarak menkul kıymet yatırım ortaklıkları payları hariç olmak üzere BİAŞ'ta işlem gören ihraççı paylarından oluşur. Fon portföyünde yer alan ihraççı paylarına ve pay endekslerine dayalı olarak yapılan vadeli işlem sözleşmelerinin nakit teminatları, ihraççı paylarına ve pay endekslerine dayalı opsiyon sözleşmelerinin primleri ile borsada işlem gören ihraççı paylarına ve pay endekslerine dayalı aracı kuruluş varantları %80'lik oranın hesaplanmasına dahil edilir.

1 2 3 4 5 6 7

Not: 1-2 Düşük Risk, 3-4-5 Orta Risk, 6-7 Yüksek risk seviyelerini ifade etmektedir.

Fon Portföy Yöneticisi	İstanbul Portföy
Fon Kodu	IIH
Kuruluş Tarihi	10.02.2020
Tedavüldeki Payı	9,194,939.00
Fon Aktif Değeri(TL)	55,89,296.09
Yatırımcı Sayısı	357

Fon Varlık Dağılımı

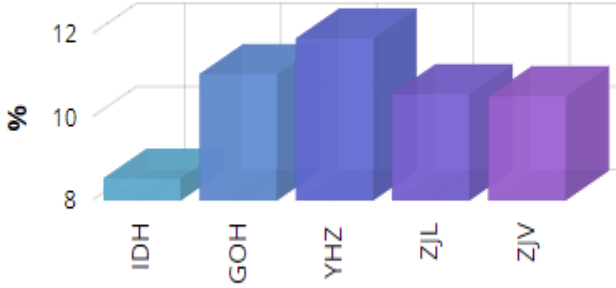


Fon Getirisi ve Ölçüt Getiri

Periyot	Fon Net Getiri (%)	Ölçüt Getiri (%)	Mevduat Eşleniği
Son 1 Ay	18.41	22.17	232.59
Son 3 Ay	56.04	58.79	235.97
Son 6 Ay	109.33	105.75	230.17
Son 1 Yıl	181.60	177.03	187.22

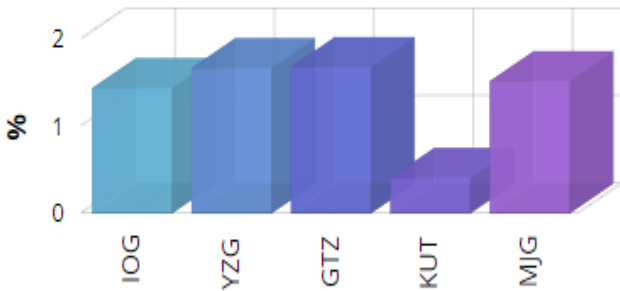
İlgili fona ulaşmak için [tıklayınız.](#)

 Haftalık Getiri (%)



- Geçen haftanın kazananı **Hisse Senedi Fonları** oldu.

 Haftalık Getiri (%)



- Geçen haftanın kaybedeni **Kıymetli Madenler ve Emtia Fonları** oldu.

• En Çok Kazandıran 5 Fon:

Aura Portföy His. Sen.
Fonu (HSYF)
(TLH): %12.49

İstanbul Portföy Üçüncü
Hisse Senedi Fonu
(IIH): %12.01

İş Portföy BIST Tkn.
Ağr.Snr.End.His.Sen. (TL)
Fonu
(TTE): %11.92

Yapı Kredi Port. BIST
Tekno. Ağrl. Sınırlı
HSYF
(YHZ): %11.90

İş Portföy İş
Bank.İşt.End.His.Sn. (TL)
Fonu (HSYF)
(TI3): %11.84

• En Çok Kaybettiren 5 Fon:

İstanbul Portföy
Blockchain Teknolojileri
Karma Fon
(IVY): -%2.70

Ak Portföy Petrol Yab.
BYF Fon Sepeti Fonu
(AES): -%2.63

Mükafat Portföy Aktif
Serbest (Döviz-Avro) Fon
(MJL): -%1.23

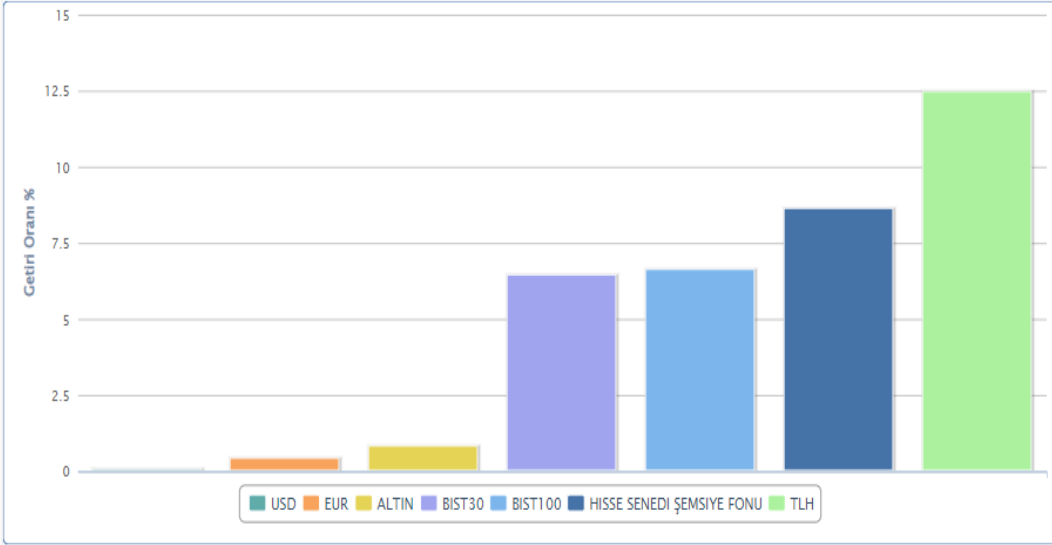
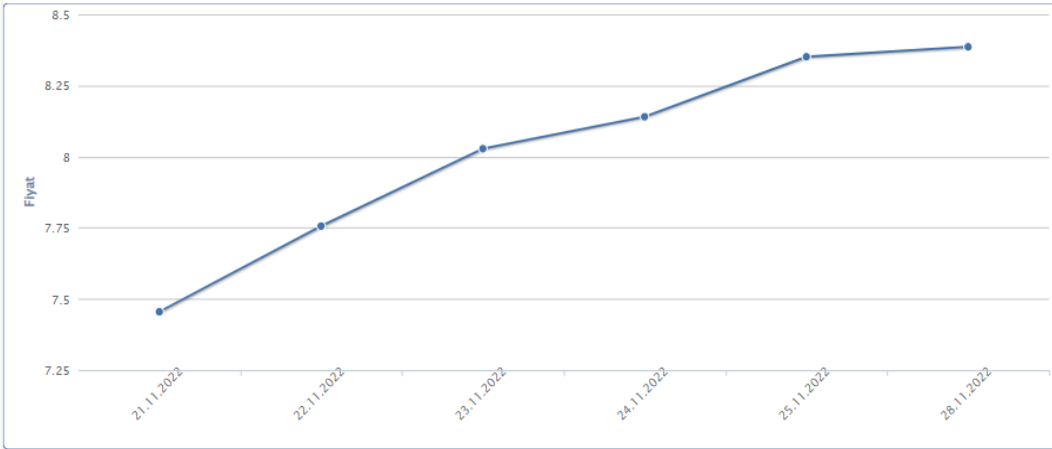
Ziraat Port. S&P/OIC
COMCEC 50 Shariah End.
Yab.HSF
(ZSF): -%1.15

Ziraat Portföy Temkinli
Değişken Fon
(ZDD): -%1.00

İlk sırada yer alan **Aura Portföy Hisse Senedi Fonu(Hisse Senedeni Yoğun Fon) (TLH)** bu hafta

%12.49 getiri sağlamıştır.

Haftanın Yıldızı: TLH - Aura Portföy Hisse Senedi Fonu(Hisse Senedeni Yoğun Fon)



Aylık Getiriler

Fon Aylık Getiriler (%)	Ocak	Şubat	Mart	Nisan	Mayıs	Haziran	Temmuz	Ağustos	Eylül	Ekim	Kasım	Aralık
2022	8.65	-5.945	13.234	11.312	1.273	6.495	10.885	20.175	3.649	27.381	27.7	-
2021	5.273	-3.427	-8.108	-5.292	3.539	-5.579	0.986	6.445	1.751	7.94	10.663	2.652
2020	4.12	-8.308	-21.712	20.432	4.936	8.856	-3.945	-0.989	4.419	0.823	16.222	6.139
2019	14.088	1.089	-13.23	4.685	-6.815	8.809	6.467	-0.898	13.249	-2.645	8.932	9.693
2018	8.416	-3.734	-0.852	-2.722	-9.029	-5.693	-2.593	-13.949	11.761	-7.647	5.242	-6.942
2017	10.05	1.024	2.533	5.499	7.136	2.554	4.435	-1.435	0.296	1.381	-5.112	15.858
2016	-4.397	2.773	8.867	1.659	-1.447	-1.348	-2.849	2.194	2.933	2.178	-2.473	5.046
2015	-	-	-	-	-	-	-	-	-	-	-	-2.147
Ay Bazında Ortalama Getiri	6.6	-2.361	-2.753	5.082	-0.058	2.013	1.912	1.649	5.437	4.202	8.739	4.328

➤ Kategorisinin En Yüksek Getirili İlk 3 Fonu

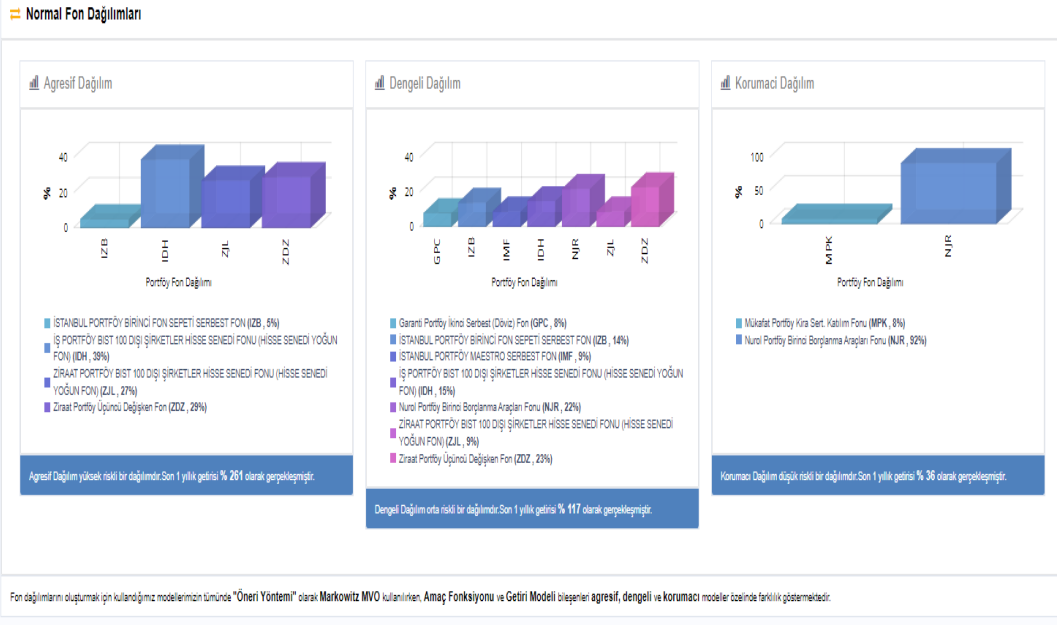
Fon Kodu	Fon Adı	Haftalık Getiri(%)
Hisse Senedi Fonları		
TLH	Aura Portföy His. Sen. Fonu (HSYF)	12.49
IIH	İstanbul Portföy Üçüncü Hisse Senedi Fonu	12.01
TTE	İş Portföy BIST Tkn. Ağr.Snr.End.His.Sen. (TL) Fonu	11.92
Borçlanma Aracı Fonları		
YOT	Yapı Kredi Port. Orta Vad. Borç. Araç. Fonu	2.41
TI6	İş Portföy Orta Vad. Borç. Araç. (TL) Fonu	1.45
GA1	Garanti Portföy Borç. Araç. Fonu	0.60
Para Piyasası Fonları		
PPN	Nurol Portföy Para Piyasası (TL) Fonu	0.43
ZNG	Ziraat Portföy Birinci Para Piyasası (TL) Fonu	0.42
RPP	Rota Portföy Para Piyasası (TL) Fonu	0.42
Kısa Vadeli Borçlanma Aracı Fonları		
IST	İstanbul Portföy Kısa Vad. Borç. Araç. (TL) Fonu	0.43
HKV	Ziraat Port. Halkbank Kısa Vad.Borç.Araç. (TL) Fonu	0.36
Kıymetli Madenler ve Emtia Fonları		
GTZ	Garanti Portföy Gümüş Fon Sepeti Fonu	1.68
YZG	Yapı Kredi Portföy Gümüş Fon Sepeti Fonu	1.67
MJG	Aktif Portföy Gümüş Fon Sepeti Fonu	1.52
Katılım Fonları		
KTM	KT Portföy Birinci Katılım (TL) Fonu	4.56
KSR	KT Portföy Sürdürülebilirlik Katılım Fonu	4.53
NJY	Nurol Portföy Birinci Katılım Fonu	2.42
Katılım Hisse Senedi Fonları		
MPS	Mükafat Portföy Katılım His. Sen. Fonu (HSYF)	10.59
GKV	Garanti Portföy Katılım His. Sen. (TL) Fonu (HSYF)	10.28
ZPE	Ziraat Portföy Katılım His. Sen. Fonu (HSYF)	10.25
Döviz Fonları		
GPC	Garanti Portföy İkinci Serbest (Döviz) Fon	2.22
TLE	Aura Portföy Yab. Borç. Araç. Fonu	2.11
ARE	İstanbul Portföy Yab. (G.Ol.Piy.) Borç. Araç. Fonu	1.70
Yabancı Hisse Senedi Fonları		
AFV	Ak Portföy Avrupa Yab. His. Sen. Fonu	2
TMG	İş Portföy Yab. His. Sen. Fonu	0.72
YAY	Yapı Kredi Port. Yab. Tek. Sek. His. Sen. Fonu	0.58
Robo Fonlar		
IBB	İş Portföy Üç. Değ. Fon	2.11
MJB	Aktif Portföy Birinci Fon Sepeti Fonu	1.63
TI7	İş Portföy İki. Değ. Fon	1.52
Değişken Fonlar		
IPB	İstanbul Portföy Bir. Değ. Fon	7.14
TAR	Ak Portföy Tarım ve Gıda Teknolojileri Değişken Fon	7.06
TGA	Garanti Portföy Agresif Değ. Fon	6.39
Fon Sepeti Fonları		
GVI	Garanti Portföy Üçüncü Fon Sepeti Fonu	4.48
GZJ	Garanti Portföy İkinci Fon Sepeti Fonu	3.46
YAC	Yapı Kredi Port. İki. Fon Sep. Fonu	3.27
Serbest ve Karma Fonlar		
YUB	Yapı Kredi Port. Karaköy His.Sen. Srbst Fon (HSYF)	8.41
RHS	Rota Port. Hisse Senedi Serbest (TL) Fon (HSYF)	8.40
BDC	Aura Portföy Bodrum Serbest Fon	5.65

➤ Kategorisinin En Düşük Getirili İlk 3 Fonu

Fon Kodu	Fon Adı	Haftalık Getiri(%)
Hisse Senedi Fonları		
ACK	İstanbul Portföy His. Sen. Fonu (HSYF)	4.19
YCP	Yapı Kredi Portf. Bank. Sekt. His. Sen. Serbest Fon	4.36
TAU	İş Portföy BIST Banka End.His.Sn. (TL) Fonu (HSYF)	4.51
Borçlanma Aracı Fonları		
TZT	Ziraat Portföy Borç. Araç. (TL) Fonu	0.30
TBV	İş Portföy Özel Sek. Borç. Araç. (TL) Fonu	0.34
YBS	Yapı Kredi Port. Özel Sek. Borç. Araç. Fonu	0.35
Para Piyasası Fonları		
IJV	İstanbul Portföy Birinci Para Piyasası (TL) Fonu	0.35
IDL	Mükafat Portföy Para Piyasası Fonu	0.38
ZBJ	Ziraat Port. Başak Para Piyasası (TL) Fonu	0.40
Kıymetli Madenler ve Emtia Fonları		
AES	Ak Portföy Petrol Yab. BYF Fon Sepeti Fonu	-2.63
TCA	Ziraat Portföy Altın Katılım Fonu	-0.28
RPG	Rota Portföy Altın Fonu	-0.27
Katılım Fonları		
KTN	KT Portföy Kira Sertifikaları Katılım (TL) Fonu	0.32
KLU	KT Portföy Para Piyasası Katılım (TL) Fonu	0.34
KTV	KT Portföy Kıs. Vad. Kira Sert. Katılım (TL) Fonu	0.34
Döviz Fonları		
MJL	Mükafat Portföy Aktif Serbest (Döviz-Avro) Fon	-1.23
TDG	İş Portföy Yab. Borç. Araç. Fonu	-0.17
YJY	Yapı Kredi Portföy Yeniköy Serbest (Döviz) Fon	0.28
Yabancı Hisse Senedi Fonları		
ZSF	Ziraat Port. S&P/OIC COMCEC 50 Shariah End. Yab.HSF	-1.15
Robo Fonlar		
Değişken Fonlar		
ZDD	Ziraat Portföy Temkinli Değişken Fon	-1
GPB	Garanti Portföy Bir. Değ. Fon	0.96
ZBD	Ziraat Portföy Dengeli Değişken Fon	1.07
Fon Sepeti Fonları		
IRF	İstanbul Portföy Birinci Fon Sepeti Fonu	-0.19
YZC	Yapı Kredi Port.Fintech Ve Block.Tekn. Fon Sep. Fon	0.39
GUH	Garanti Portföy Yab. Teknoloji BYF Fon Sep. Fonu	0.64
Serbest ve Karma Fonlar		
IVY	İstanbul Portföy Blockchain Teknolojileri Karma Fon	-2.70
IMF	İstanbul Portföy Maestro Serbest Fon	-0.37
IPJ	İş Portföy Elektrikli Araç. Karma Fon	0

➤ Yatırım Fon dağılım önerilerine bakıldığında;

Normal fon dağılımlarında **Hisse Senedi, Değişken** fonlar ağırlık olarak öne çıkmaktadır. Agresif dağılım getirisi **%261**, Dengeli dağılım getirisi **%117** ve Korumacı dağılım getirisi **%36** olarak gerçekleşmiştir.



Katılım fon dağılımlarında **Hisse Senedi, Kira Sertifikaları** fonları ağırlık olarak öne çıkmaktadır. Agresif dağılım getirisi **%143**, Dengeli dağılım getirisi **%83** ve Korumacı dağılım getirisi **%23** olarak gerçekleşmiştir.



Haftalık Takvim

Haftalık Veri Takvimi						
Tarih	TSİ	Ülke	Açılacak Veri	Dönemi	Beklenti	Önceki
28 Kasım	11:00	Euro Bölgesi	AMB Yetkilisi Knot'un Konuşması			
28 Kasım	17:00	Euro Bölgesi	AMB Yetkilisi Lagarde'in Konuşması			
28 Kasım	18:30	ABD	Dallas Fed İmalat Aktivite Endeksi	Kasım	-23.0	-19.4
28 Kasım	20:00	ABD	FED Yetkilisi Williams'ın Konuşması			
28 Kasım	20:00	ABD	FED Yetkilisi Bullard'ın Konuşması			
29 Kasım	02:50	Japonya	Perakende Satışlar (aylık)	Ekim	0.9%	1.5%
29 Kasım	02:50	Japonya	Perakende Satışlar (Yıllık)	Ekim	5.0%	4.8%
29 Kasım	10:00	Türkiye	Dış Ticaret Dengesi (milyat dolar)	Ekim	-	-9.6
29 Kasım	10:00	Türkiye	Ekonomi Güven Endeksi	Kasım	-	97.1
29 Kasım	11:10	Euro Bölgesi	AMB Yetkilisi Guindos'un Konuşması	Kasım	-	-
29 Kasım	13:00	Euro Bölgesi	Tüketici Güven Endeksi	Kasım	-	-23.9
29 Kasım	13:00	Euro Bölgesi	Ekonomi Güven Endeksi	Kasım	-	92.5
29 Kasım	13:00	Euro Bölgesi	Sanayi Güven Endeksi	Kasım	-	-1.2
29 Kasım	13:00	Euro Bölgesi	Hizmetler Güven Endeksi	Kasım	-	1.8
29 Kasım	17:00	ABD	FHFA Konut Fiyat Endeksi (Aylık)	Eylül	-1.2%	-0.7%
29 Kasım	18:00	ABD	Conference Board Tüketici Güveni	Kasım	100.0	102.5
30 Kasım	02:50	Japonya	Sanayi Üretimi (Aylık, Öncü)	Ekim	-1.4%	-1.7%
30 Kasım	02:50	Japonya	Sanayi Üretimi (Yıllık, Öncü)	Ekim	5.2%	9.6%
30 Kasım	04:30	Çin	İmalat PMI	Kasım	48.9	49.2
30 Kasım	04:30	Çin	İmalat hariç PMI	Kasım	48.0	48.7
30 Kasım	08:00	Japonya	Konut Başlangıçları (Yıllık)	Ekim	-0.7%	1.0%
30 Kasım	10:00	Türkiye	GSYİH (Çeyreklik)	3.Çeyrek	-	2.1%
30 Kasım	10:00	Türkiye	GSYİH (Yıllık)	3.Çeyrek	-	7.6%
30 Kasım	13:00	Euro Bölgesi	TÜFE (Aylık)	Kasım	-	1.5%
30 Kasım	13:00	Euro Bölgesi	TÜFE (Yıllık)	Kasım	-	10.7%
30 Kasım	13:00	Euro Bölgesi	Çekirdek TÜFE (Yıllık)	Kasım	-	5.0%
30 Kasım	16:15	ABD	ADP İstihdam Değişim	Kasım	195K	239K
30 Kasım	16:30	ABD	GSYİH (Çeyreklik)	3.Çeyrek	2.7%	2.6%
30 Kasım	16:30	ABD	GSYİH Fiyat Endeksi	3.Çeyrek	4.1%	4.1%
30 Kasım	16:30	ABD	Kişisel Tüketim	3.Çeyrek	1.4%	1.4%
30 Kasım	16:30	ABD	Çekirdek PCE(Çeyreklik)	3.Çeyrek	-	4.5%
30 Kasım	16:50	ABD	FED Yetkilisi Bowman'ın Konuşması			
30 Kasım	17:45	ABD	MNI Chicago PMI	Kasım	47.0	45.2
30 Kasım	18:00	ABD	Bekleyen Konut Satışları (Aylık)	Ekim	-5.2%	-10.2%
30 Kasım	18:00	ABD	JOLTS Açık İş Başvuruları	Ekim	10325K	10717K
30 Kasım	20:35	ABD	FED Yetkilisi Cook'un Konuşması			
30 Kasım	21:30	ABD	FED Başkanı Powell'in Konuşması			
30 Kasım	22:00	ABD	FED'in Bej Kitabı Yayınlanması			
1 Kasım	02:50	Japonya	Sermaye Harcamaları (Yıllık)	3.Çeyrek	6.3%	4.6%
1 Kasım	03:30	Japonya	Jibun Bank İmalat PMI	Kasım	-	49.4
1 Kasım	04:30	Japonya	BOJ Yetkilisi Noguchi'nin Konuşması			
1 Kasım	04:45	Çin	Caixin İmalat PMI	Kasım	48.9	49.2
1 Kasım	10:00	Türkiye	S&P Global İmalat PMI	Kasım	-	46.4
1 Kasım	12:00	Euro Bölgesi	S&P Global İmalat PMI	Kasım	47.2	47.3
1 Kasım	16:30	ABD	Haftalık İstihdam Maası Başvuruları	26 Kasım	-	240K
1 Kasım	16:30	ABD	Devam Eden İstihdam Hakkı Başvuruları	19 Kasım	-	1551K
1 Kasım	16:30	ABD	Kişisel Gelir	Ekim	0.4%	0.4%
1 Kasım	16:30	ABD	Kişisel Harcamalar	Ekim	0.8%	0.6%
1 Kasım	16:30	ABD	PCE Çekirdek Deflator (Aylık)	Ekim	0.3%	0.5%
1 Kasım	16:30	ABD	PCE Çekirdek Deflator (Yıllık)	Ekim	5%	5.1%
1 Kasım	16:30	ABD	PCE Deflator (Aylık)	Ekim	0.4%	0.3%
1 Kasım	16:30	ABD	PCE Deflator (Yıllık)	Ekim	6.0%	6.2%
1 Kasım	17:25	ABD	FED Yetkilisi Logan'ın Konuşması			
1 Kasım	17:30	ABD	FED Yetkilisi Bowman'ın Konuşması			
1 Kasım	17:45	ABD	S&P Global İmalat PMI	Kasım	-	-47.6
1 Kasım	18:00	ABD	ISM İmalat	Kasım	49.8	50.2
1 Kasım	18:00	ABD	ISM Odenen Fiyatlar	Kasım	-	46.6
1 Kasım	18:00	ABD	ISM Yeni Siparişler	Kasım	-	49.2
1 Kasım	18:00	ABD	ISM İstihdam	Kasım	-	50.0
1 Kasım	18:00	ABD	İnşaat Harcamaları	Ekim	-0.2%	0.2%
1 Kasım	19:45	Euro Bölgesi	AMB Yetkilisi Lane'i Konuşması			
1 Kasım	23:00	ABD	FED Yetkilisi Barr'ın Konuşması			
2 Kasım	13:00	Euro Bölgesi	ÜFE (Aylık)	Ekim	-	1.6%
2 Kasım	13:00	Euro Bölgesi	ÜFE (Yıllık)	Ekim	-	41.9%
2 Kasım	15:00	Euro Bölgesi	AMB Yetkilisi Guindos'un Konuşması			
2 Kasım	16:30	ABD	Tarım Dış İstihdam Verisi	Kasım	200K	261K
2 Kasım	16:30	ABD	İstihdam Oranı	Kasım	3.7%	3.7%
2 Kasım	16:30	ABD	İlgücüne Katılım Oranı	Kasım	62.3%	62.2%
2 Kasım	16:30	ABD	Ortalama Saatlik Kazançlar (Yıllık)	Kasım	0.3%	0.4%
2 Kasım	16:30	ABD	Ortalama Saatlik Kazançlar (Aylık)	Kasım	4.6%	4.7%
2 Kasım	18:15	ABD	FED Yetkilisi Evans'ın Konuşması			
2 Kasım	22:00	ABD	FED Yetkilisi Evans'ın Konuşması			

Kaynak: Bloomberg, TCMB, TÜİK, HLY Araştırma

Yatırım Danışmanlığı ve Bireysel Portföy Yönetimi

Özlem ÜNAL
Müdür

Tuba ŞAHİN
Yönetmen

Semih Can ÖZER
Uzman

Semih ÖZER
Uzman

Gizem Tetik
ARGİN
Uzman



yrtdanismanligibpy@halkyatirim.com.tr



0(212) 314 81 81

ÇEKİNCE

"Yatırım Danışmanlığı" hizmeti; aracı kurumlar, portföy yönetim şirketleri, mevduat kabul etmeyen bankalar ile müşteri arasında imzalanacak Yatırım Danışmanlığı sözleşmesi çerçevesinde sunulmaktadır. Burada yer alan bilgi, yorum ve tavsiyeleri, kişilerin yerindelik testi ile belirlediği risk seviyeleri dikkate alınarak, Halk Yatırım Yatırım Danışmanlığı ve Araştırma birimi nezdinde güvenilir olduğuna inanılan bilgi kaynaklarından yararlanarak hazırlanmakta ve kişiye özel sunulmaktadır. Verilen bu tavsiyeler mali durumunuz ile risk ve getiri tercihlerinize uygun olmayabilir. Bu nedenle, risk yapınıza uygun olmayan şekilde sadece burada yer alan bilgilere dayanılarak yatırım kararı verilmesi beklentilerinize uygun sonuçlar doğurmayabilir. Size özel olarak tahsis edilen Yatırım Danışmanınız ile irtibata geçmeniz ve mali durumunuz ve risk seviyelerinize uygun kararları birlikte almanız tavsiye edilir.

Veri ve grafikler güvenilirliğine inandığımız güvenilir kaynaklardan derlenmiş olup, yapılan yorumlar sadece HALK YATIRIM MENKUL DEĞERLER A.Ş. Yatırım Danışmanlığı'nın beklentilerini yansıtmaktadır. Bu bilgiler ışığında yapılan ve yapılacak olan ileriye dönük yatırımların sonuçlarından Şirketimiz hiçbir şekilde sorumlu tutulamaz. Ayrıca, Halk Yatırım Menkul Kıymetler A.Ş.'nin yazılı izni olmadıkça içeriği kısmen ya da tamamen üçüncü kişilerce hiç bir şekil ve ortamda yayınlanamaz, iktisap edilemez, alıntı yapılamaz, kullanılamaz. İleti, gönderilen kişiye özel ve münhasırdır. İlave olarak, bu raporun gönderildiği ve yukarıdaki açıklamalarımız doğrultusunda kullanıldığı ülkelerdeki yasal düzenlemelerden kaynaklı tüm talep ve dava haklarımız saklıdır.

Uyarı Notu: Bu e-posta'nın içerdiği bilgiler (ekleri dahil olmak üzere) gizlidir. Onayımız olmaksızın üçüncü kişilere açıklanamaz. Bu mesajın gönderilmek istendiği kişi değilseniz, lütfen mesajı sisteminizden derhal siliniz. Halk Yatırım Menkul Değerler A.Ş. bu mesajın içerdiği bilgilerin doğruluğu veya eksiksiz olduğu konusunda bir garanti vermemektedir. Bu nedenle bilgilerin ne şekilde olursa olsun, içeriğinden, iletilmesinden, alınmasından, saklanmasından sorumlu değildir. Bu mesajın içeriği yazarına ait olup, Halk Yatırım Menkul Değerler A.Ş.'nin görüşlerini içermeyebilir.